





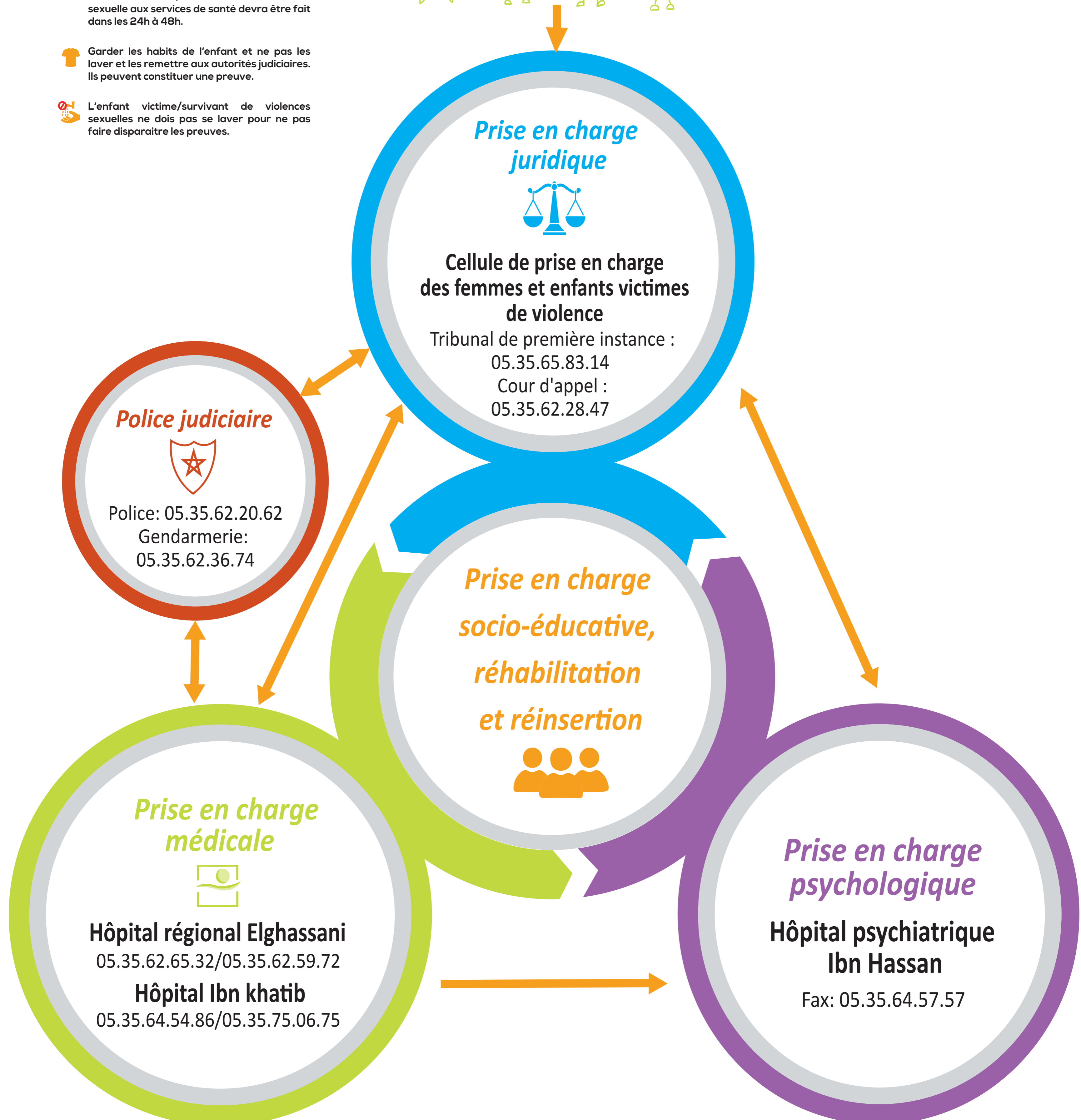
LE CIRCUIT DE PRISE EN CHARGE DES ENFANTS VICTIMES/SURVIVANTS DE VIOLENCES ET VIOLENCES SEXUELLES À FES

DETECTION



Toute personne souhaitant signaler une situation de violence sexuelle avérée devra agir de la façon suivante :

-  Etre Muni de la CIN (si besoin).
-  L'orientation et/ou l'accompagnement de l'enfant victime/survivant de violence sexuelle aux services de santé devra être fait dans les 24h à 48h.
-  Garder les habits de l'enfant et ne pas les laver et les remettre aux autorités judiciaires. Ils peuvent constituer une preuve.
-  L'enfant victime/survivant de violences sexuelles ne doit pas se laver pour ne pas faire disparaître les preuves.



Prise en charge juridique



Cellule de prise en charge des femmes et enfants victimes de violence

Tribunal de première instance :
05.35.65.83.14
Cour d'appel :
05.35.62.28.47

Police judiciaire



Police: 05.35.62.20.62
Gendarmerie:
05.35.62.36.74

Prise en charge socio-éducative, réhabilitation et réinsertion



Prise en charge médicale



Hôpital régional Elghassani
05.35.62.65.32/05.35.62.59.72
Hôpital Ibn khatib
05.35.64.54.86/05.35.75.06.75

Prise en charge psychologique

Hôpital psychiatrique Ibn Hassan
Fax: 05.35.64.57.57

