

# مسار التكفل بالأطفال الضحايا من العنف الجنسي بالصغيرات - تمارة



مسار و دليل موارد التكفل و حماية الأطفال ضحايا  
العنف الجنسي



**Belgique**


partenaire du développement





## نصائح

يجب على أي شخص يرغب في الإبلاغ عن حالة عنف جنسي القيام بما يلي :

أن يحمل معه البطاقة الوطنية إذا توفر عليها. 

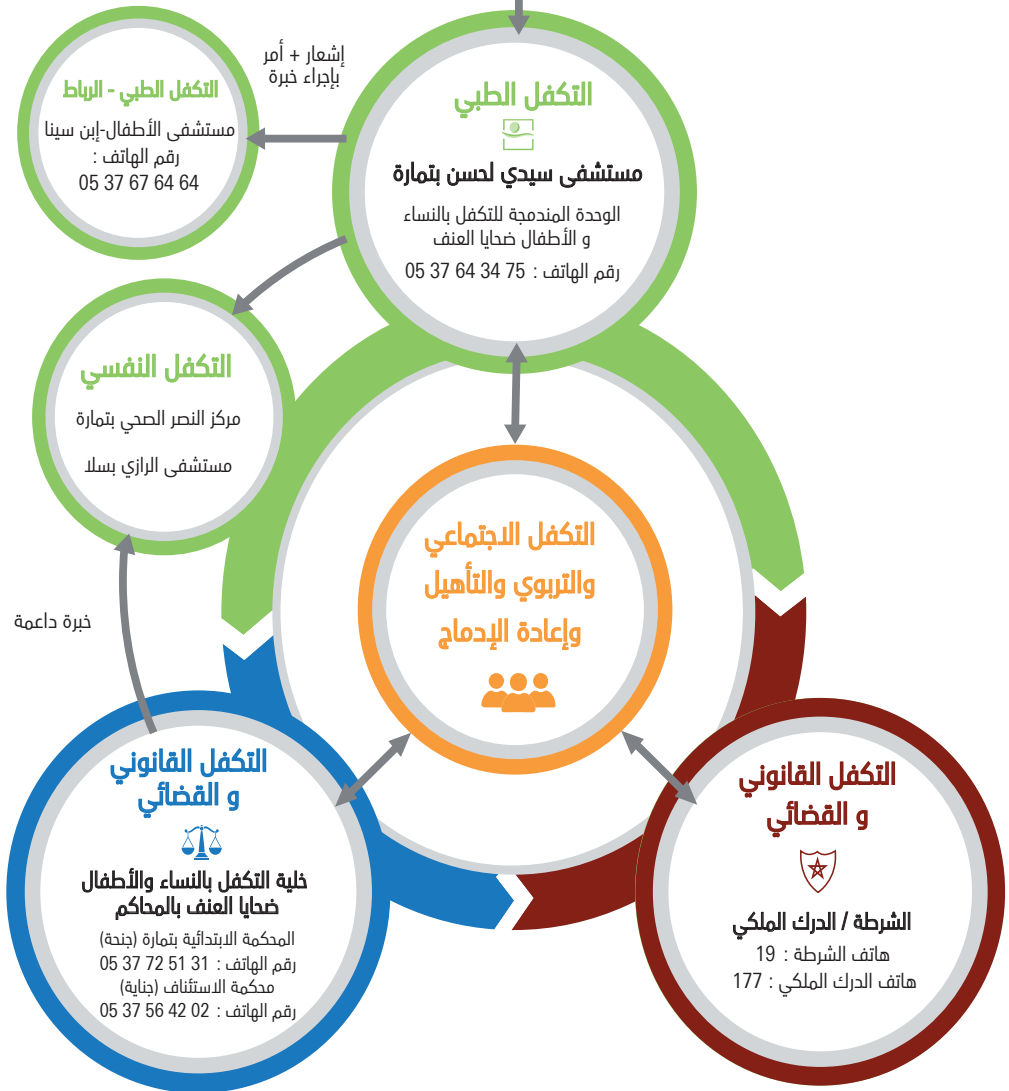
توجيه ومرافقة الطفل الضحية من العنف الجنسي إلى الخدمات الصحية في غضون 24 إلى 48 ساعة. 

الاحتفاظ بملابس الطفل الذي كان يرتديها أثناء الاعتداء الجنسي و عدم غسلها و تسليمها للسلطات القضائية. يمكن أن تشكل أدلة. 

لا يجب اغتسال الطفل الضحية. غسله يمكن أن يخفي بعض الأدلة. 

# مسار التكفل بالأطفال ضحايا العنف بالصخيرات تمارة

طفل(ة) / أسرة / راشد(ة)



## دليل موارد التكفل وحماية الأطفال ضحايا العنف الجنسي بالقيطرة الصخيرات- تمارة :

رقم الهاتف	المؤسسات	المهام
<b>المؤسسات</b>		
06.53.41.54.41	الوحدة المندمجة للتكفل بالنساء والأطفال ضحايا العنف بمستشفى سيدي لحسن بتمارة	التكفل الطبي والنفسي
06.61.19.86.31	الوحدة المندمجة للتكفل بالنساء والأطفال ضحايا العنف بمستشفى الأطفال بالرباط	
06.65.96.71.20	خلية التكفل بالنساء والأطفال ضحايا العنف بالمحكمة الابتدائية	التكفل القانوني والقضائي
05.37.56.42.02	خلية التكفل بالنساء والأطفال ضحايا العنف بمحكمة لاستئناف بالرباط	
19	الشرطة -شرطة الأحداث	
177	الدرك الملكي بتمارة	
06.61.39.65.27	وحدة حماية الطفولة (مندوبية التعاون الوطني)	التكفل الاجتماعي
07.02.00.75.32 06.67.69.56.52	مندوبية التعاون الوطني	
05.37.74.13.58	المنذوبية الإقليمية للشباب والرياضة و التواصل الصخيرات - تمارة	إعادة التأهيل والاندماج والتتبع البعدي للتكفل
<b>الجمعيات</b>		
07.07.04.20.04	جمعية أطفال الريكي المغربي	الدعم الاجتماعي الدسري والمدرسي
06.66.17.44.48 05.37.61.41.82	مؤسسة الرعاية الاجتماعية - دار المبدعون - تمارة	الرعاية الشاملة للأيتام
07.61.51.29.82 07.61.51.29.86 06.68.85.09.68	جمعية الخيرية الإسلامية تمارة - دار الأطفال / دار الفتاة	التكفل الشامل للأولاد المتمردين في وضعية صعبة
05 37 73 28 47 06 61 74 60 68	جمعية كاسا لحنينة	الإدماج التعليمي والاجتماعي والمهني للأشخاص في وضعية إعاقة
06.70.02.32.55	مغرب التضامن الطبي الاجتماعي MS²	الرعاية الطبية والنفسية والاجتماعية للمهاجرين في وضعية هشاشة
05.37.70.09.64	اتحاد العمل النسائي	مواكبة النساء والأطفال ضحايا العنف من الجانب القانوني و الاجتماعي و النفسي
06.68.13.16.65	جمعية كوثر لحماية الطفل	المتابعة والدعم الاجتماعي و النفسي و المالي للأطفال بمستشفى الأطفال - الرباط
06.66.69.53.72	جمعية فرصة للطفولة	ولوج الخدمات الاجتماعية والصحية و الترفيهية للأطفال في وضعية هشاشة
05.37.74.72.83	الجمعية المغربية لمساعدة الأطفال في وضعية غير مستقرة	التكفل الشامل للطفل: الاندماج المدرسي والاندماج الاجتماعي والمهني
06.44.11.32.73	جمعية نوريا للتنمية الثقافية والاجتماعية	الأنشطة الاجتماعية والثقافية